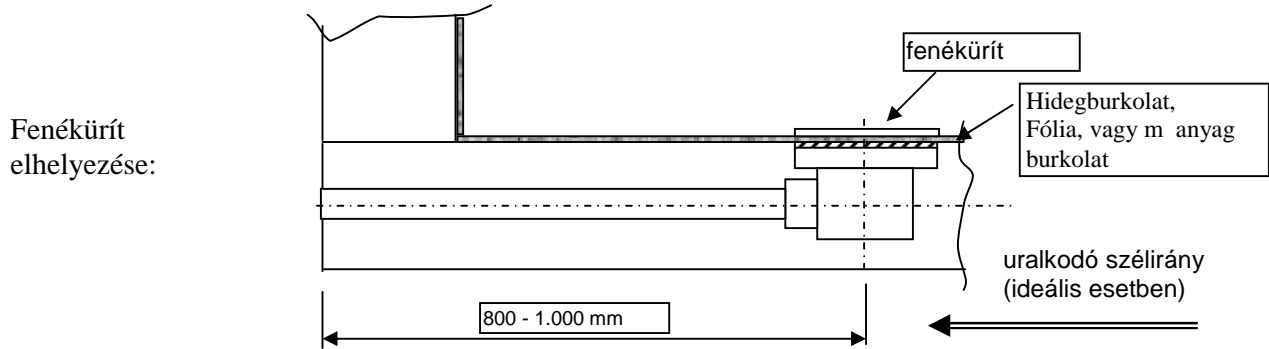


2.2. A fenékelszívók, ürítők és porszívócsatlakozók beépítése  
 2.2.1. A fenékürítők beépítése

A vízvezeték egyik legfontosabb eleme az ürítő. Itt engedjük le a medence vizet, de az ürítőn keresztül való vízelvétel esetén a medencében lévő víz keringtetését is tudjuk szabályozni. többnyire mindig betonba helyezzük el, kivéve a készmedencéknél, ahol a beton alapban lévő kihagyásban vezetjük/helyezzük el.



**Fóliás medencék**

A fenékürítőt a medencefenéken a fölöz felőli oldalon, az oldalfaltól 800 - 1.000 mm-re a hossz tengelyen helyezzük el. Két vagy több fenékürítő esetében ezeket ugyancsak a fölöz felőli oldalra kell elhelyezni a fenéklemmezben. Ha más külső tényező nem indokolja, akkor ezeket is a rövid oldalhoz (gépházhoz) közel kell elhelyezni. A fenékürítőt a vasalathoz kell rögzíteni úgy, hogy a felső pereme 2-3 mm-el álljon benne a tervezett - kiegészített beton síkjából. A tömítést fóliázás előtt kell felragasztani a helyére, majd fóliázás után 15-20 cm vizet kell tölteni a medencébe, fel kell csavarozni a karimát majd ki kell vágni a fóliát a karima belső részén.

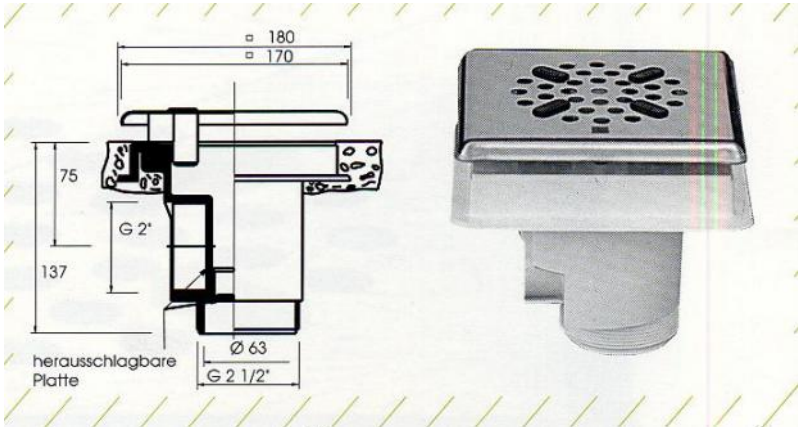
**Kész anyag medencék**

A fenékürítőt a medencefenéken a fölöz felőli oldalon, az oldalfaltól 800 - 1.000 mm-re a hossz tengelyen helyezzük el. Két vagy több fenékürítő esetében ezeket ugyancsak a fölöz felőli oldalra kell elhelyezni a fenéklemmezben. Ha más külső tényező nem indokolja, akkor ezeket is a rövid oldalhoz (gépházhoz) közel kell elhelyezni. A fenékürítő és a csövezés nyomvonalát ki kell hagyni az aljzatbetonból. A fenékürítő karimáját rá kell helyezni a medence fenéklemmezére (a tervezett helyére), a belső élét és a lyukak helyét ki kell rajzolni, majd ki kell vágni illetve fúrni a rajz mentén a fenéklemmezben. A tömítést rá kell ragasztani a fenékürítőre, majd ezt és a karimát (alulról illetve felül) a helyére tesszük és összecsavarozzuk még mielőtt a medencét a munkagödörbe emelnénk. Betonozás előtt a csövezés és fenékürítő nyomvonalán kihagyott hézagot higbetonnal vagy pur-habbal ki kell tölteni.

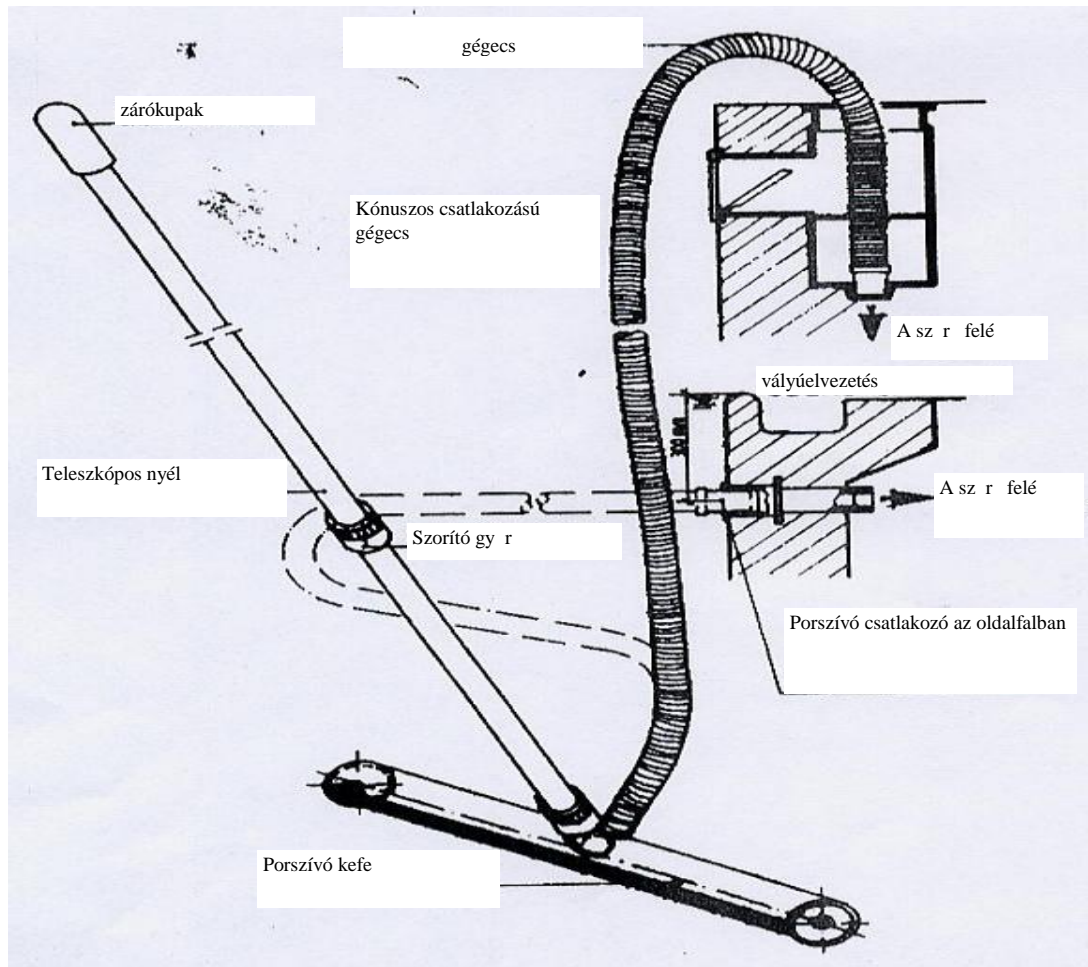
Cikksz.	Megnevezés	Cs csatlakozások	
		Ragasztós	menetes
UIL-21	Fenékürítő MTS		Belső menetes 2"
UIL-BK10	Fenékürítő EUROPOOL		Belső menetes 2"
UIL-2C	Fenékürítő COF		Belső menetes 2"

## Beton medencék

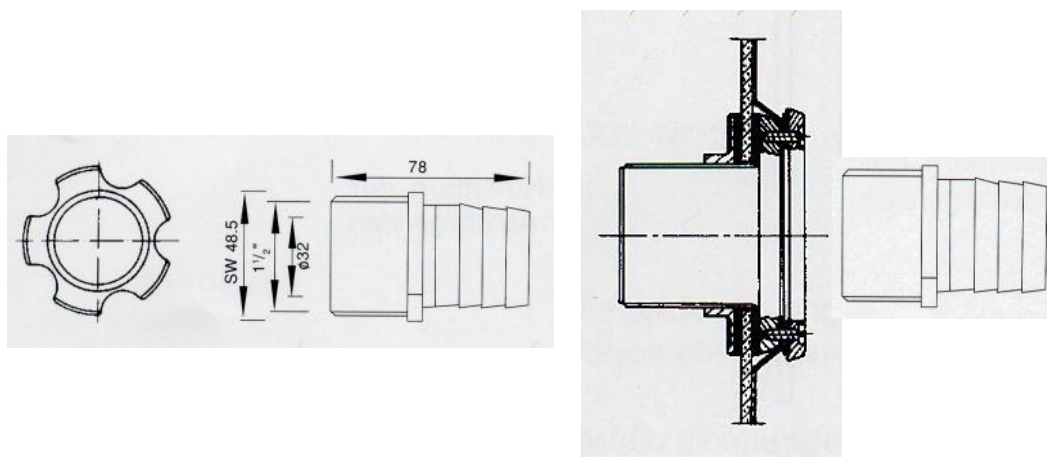
Általában a magánmedencék méretei egy fenékürít elhelyezését teszik szükségessé. A fenékürít t a medencefenéken a fölös felőli oldalon, az oldalfaltól 800 - 1.000 mm-re a hossz tengelyen helyezzük el. Két vagy több fenékürít esetében ezeket ugyancsak a fölös felőli oldalra kell elhelyezni a fenéklemmezben. Ha más küls tényez nem indokolja, akkor ezeket is a rövid oldalhoz (gépházhoz) közel kell elhelyezni. A fenékürít t a vasalathoz kell rögzíteni úgy, hogy a fels pereme annyival álljon ki a tervezett beton síkjából, amilyen vastag lesz a kiegyenlítő réteg és a burkolat. Itt is elengedhetetlen, hogy a betontestből való kiálláshoz falátvezetést alkalmazzunk.

Cikksz.	Megnevezés	Cs csatlakozások
		menetes
UIL-21	Fenékürít MTS	Bels menetes 2"
UIL-2C	Fenékürít COF	Bels menetes 2"

## 2.2.2. Porszívócsatlakozások beépítése



betonmedencék



egyéb acélvázaz és készmedencék