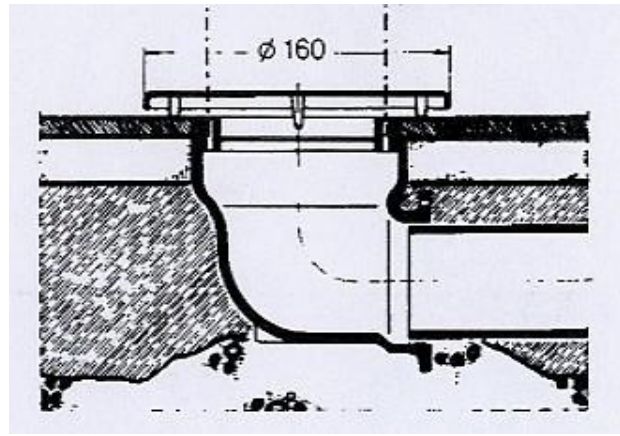


2.3. A befűvők és falátvezetések beépítése

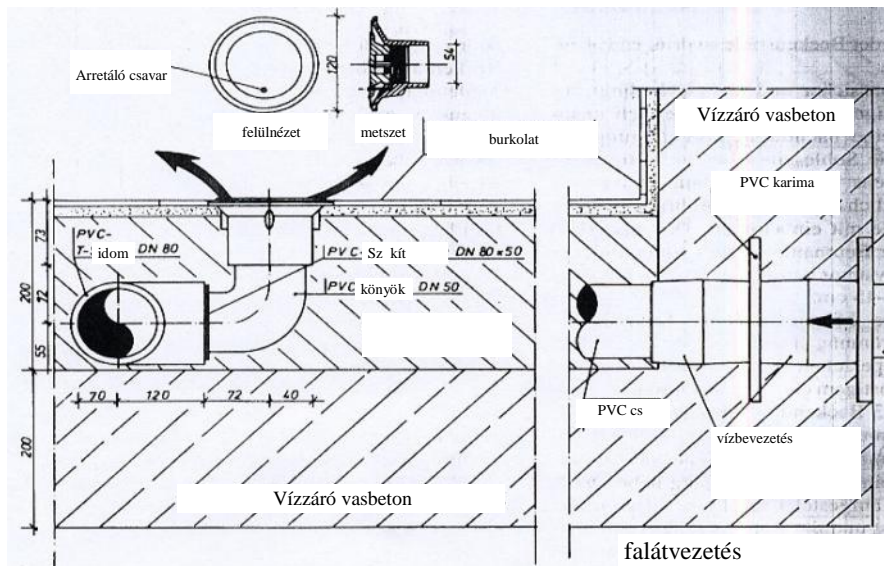
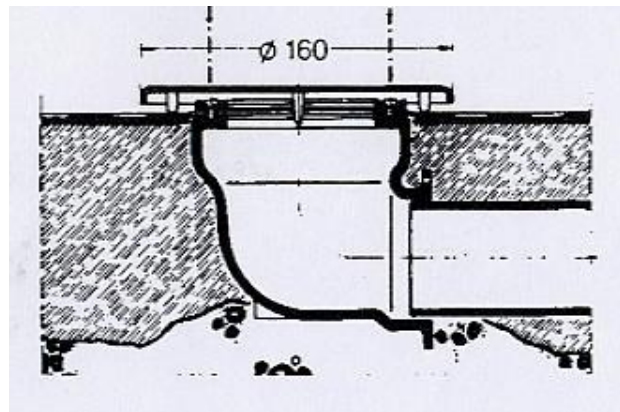
2.3.1. Befűvők beépítése

A padlóbefűvők a betonmedencékre jellemző beépítések.

Vasbeton csempés medence



Fóliás medence

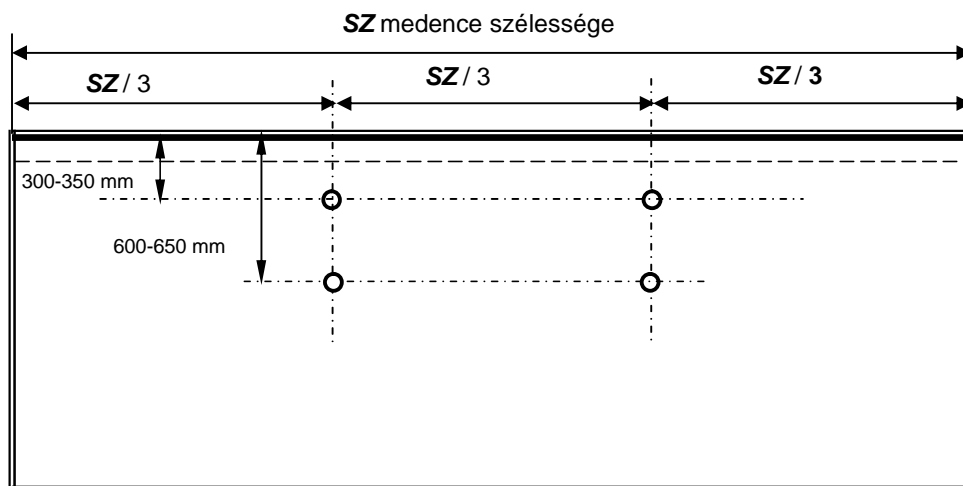


Amennyiben a csövezés nagy része a betonban van, úgy a képen látható megoldást alkalmazzuk.

Befúvók elhelyezése a medencefalon (az összes szabályos medencénél érvényes)

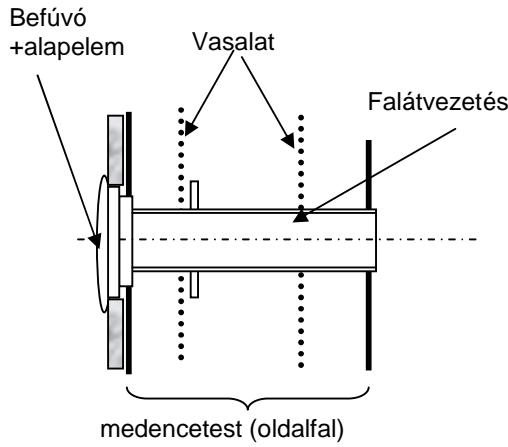
A befúvókat a fölöz vel szembeni rövid oldalon kell általában elhelyezni (különleges alakú medencéknél egyedileg kell megtervezni) úgy, hogy ezek vízszintes síkban egyenlő részre osszák a medence szélességét. A méretezésb l 2, 3, 4 vagy több befúvó adódhat. Ha két befúvó szükségeltetik, akkor ezeket a medence pereme alá 300 - 350 mm-re (vízszint alá 150 - 200 mm-re) egy síkban kell elhelyezni. 3 vagy annál több befúvó alkalmazásánál ezeket két sorban, a felsőket 300 - 350 mm-rel az alsókat -kültéri medencék esetében- 600 - 650 mm-rel a medence pereme alá kell helyezni (ezzel megkönnyíthet a téliesítéskor kötelező en alkalmazandó záródugók betekerése). Beltéri medencéknél az alsó befúvókat a fenékt l 250 - 300 mm-re kell elhelyezni. Javaslat: törekedjünk arra, hogy páros számú befúvót alkalmazzunk mert ez egy korrektebb csökiosztást és ezzel egyidejűleg hasonló vízáramlást biztosít minden befúvón keresztül l.

Pl: kültéri négy befúvós medence

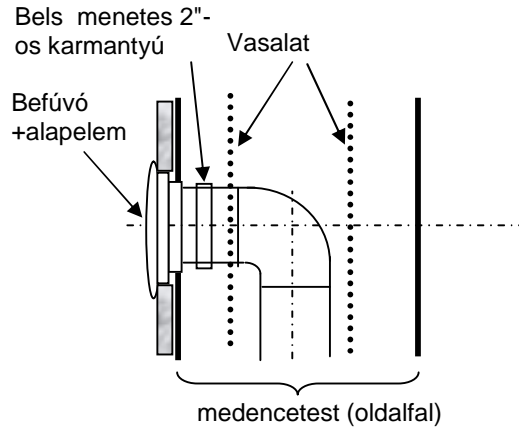


A különböző medencetípusokra láthatunk beépítéseket

A vízzáró vasbeton szerkezet medencék esetében, a falátvezetés alkalmazása elengedhetetlen. Amennyiben körbejárható a medence, akkor célszerű minden befúvó cs. vezetékével - falátvezetés alkalmazásával - kiállni a betontestb l és a gerincvezetékekbe való közösítést itt létrehozni. Ebben az esetben a falátvezetések a zsaluzat közé a vasalathoz kell rögzíteni úgy, hogy a 2"-os menetes része a medence belseje felé legyen orientálva. A befúvókat (az alapelemeket) a betonozás és burkolás után a falátvezetésekbe kell betekerni (lásd **1.ábra**). Amennyiben nem körbejárható a medence, akkor a befúvók cs. vezetékének közösítését a betontesten belül (a két vasalat között) végezzük és csak egy falátvezetés alkalmazásával állunk ki a medencetestb l.(lásd **2.ábra**)



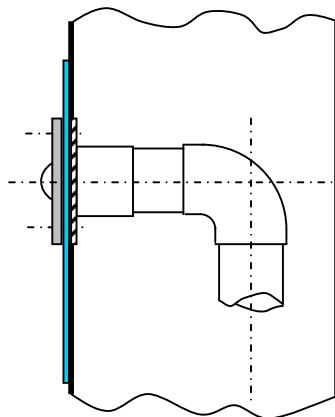
1.ábra



2.ábra

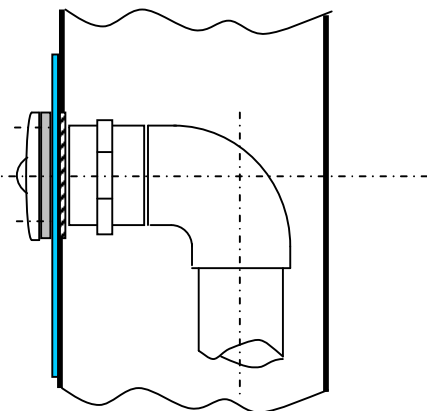
Cikksz.	Megnevezés	Cs csatlakozások		
		Ragasztós	menetes	
UIB-40 UIB-70 UIB-9018	alapelem + befúvógolyó	50		Küls menetes 2"
UIB-BC	COF komplett befúvó		Bels menetes 1 1/2"	Küls menetes 2"

A fóliás medencék esetében a befúvókat két féle képpen lehet szerelni: 1. A cs vezeték csövét beleragasztjuk az alapelembe **1.ábra**, 2. Bels menetes karmantyúba tekerjük az alapelemet **2.ábra**. Mindkét esetben betonozás előtt kell az alapelemet úgy beállítani a zsaluzat közé és rögzíteni, hogy az a majdani, kiegyenlítő réteg felhordása után kb. 3-4 mm-el bennebb legyen a bels fal síkjától -vasbeton medencéknél, illetve a zsaluk építése közben kell elhelyezni, hasonló beállítási feltételekkel - zsaluk b l épített medencéknél. A tömitést a fóliázás el tt kell az alapelemre felragasztani, majd fóliázás után fel kell tölteni a medencét 15-20 cm vízzel és csak ezután lehet a karimát felcsavarozni. A karima felcsavarozása után ki lehet vágni a fóliából a befúvó helyét.



1.ábra

UIB-42 alapelem,
UIB-83 karima tömitéssel,
UIB-9018 befúvógolyó,

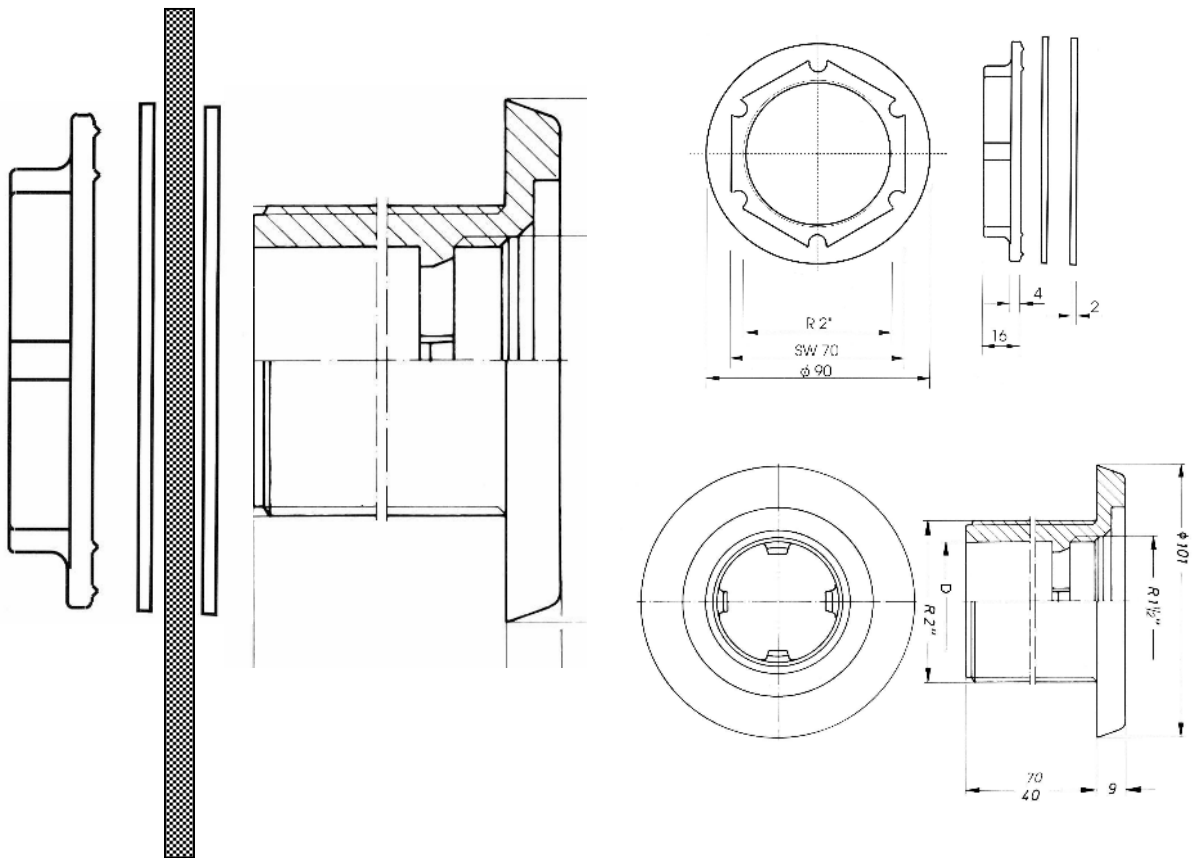


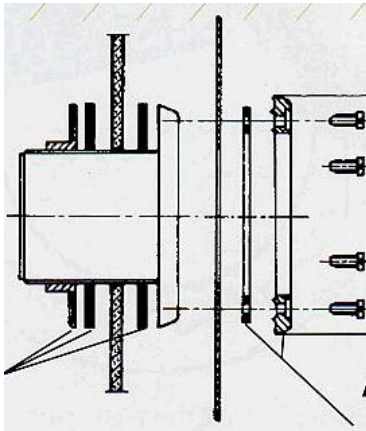
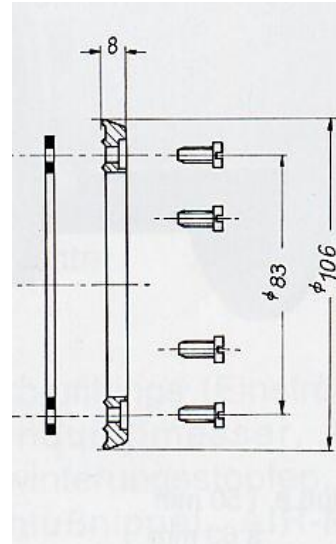
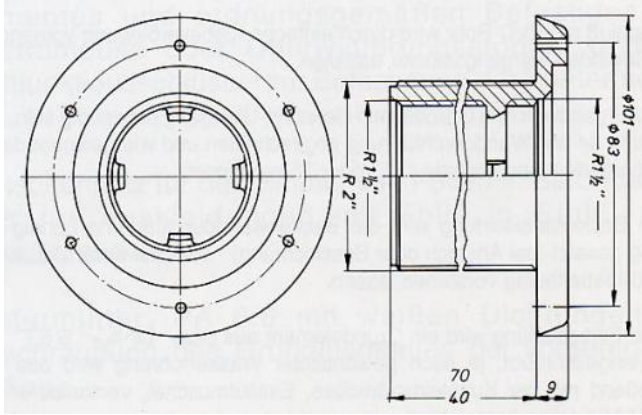
2.ábra

UIB-FC komplett befúvó,
CAB-63 bels menetes
karmantyú

Cikksz.	Megnevezés	Cs csatlakozások		
		Ragasztós	menetes	
UIB-42 UIB-83 UIB-9018	alapelem + karima tömítéssel + befűvógolyó	50		Küls menetes 2"
UIB-BK15	EUROPOOL komplett befűvó	50		Küls menetes 2"
UIB-FC	COF komplett befűvó		Bels menetes 1 1/2"	Küls menetes 2"

Az acélvázas kivitelnél





Fóliás medencénél

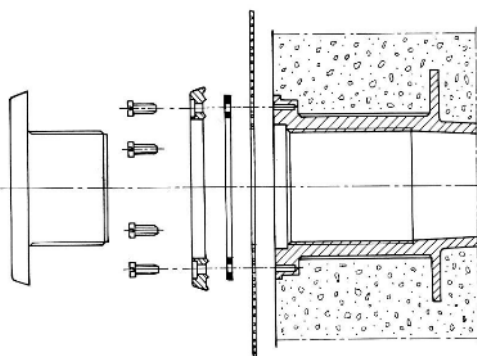
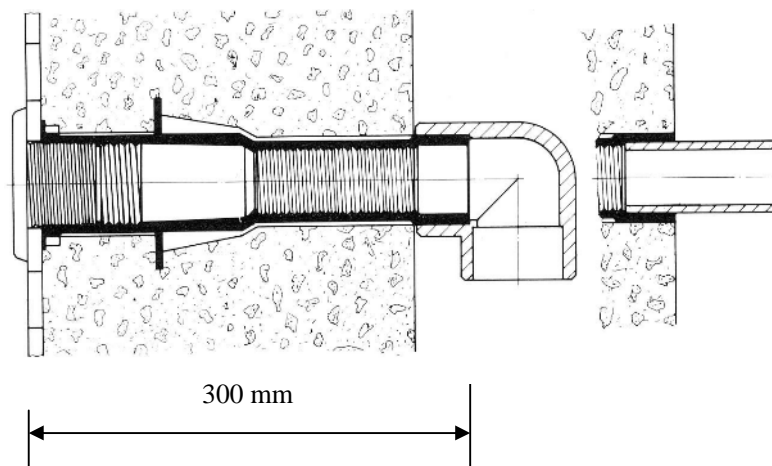


a PP kivitelnél



2.3.2. Falátvezetések beépítése

Falátvezetések 1
külön csak a betontól készült
medencéknél tárgyalunk.
Méreteit és a beépítési
adatokat a mellékelt ábra
mutatja:



Helyszínen fóliázott vasbeton vagy zsaluköves medencék esetében a karima – tömítést a fólia közrefogásával, közvetlenül a falátvezetéshez lehet a csavarokkal rögzíteni